

## **Выставка «Божьей реки народ»**

Фотоистории, представленные в работах, повествуют о жизни коренных жителей Сургутского района Югры, проживающих в бассейне крупнейшего обского притока р. Тром- Аган. Иллюстрации подготовлены сотрудником Сургутского краеведческого музея, членом Союза фотохудожников России А. В. Заикой. Сюжетная съемка производилась в ходе этнографических экспедиций музея последних двенадцати лет.

Выставка предназначена для широкого круга посетителей всех, интересующихся культурным наследием нашего края.

### **Описание экспонатов:**

68 фото работ, размером от 45 x 32 см., демонстрирующих 6 историй о жизни коренного населения: «Лённкины каникулы», «Русский ханты», «К истокам», «Хозяин рода» и другие. Фотографии отражают индивидуальность и самобытность представителей народности ханты, сохранившейся вопреки интенсивному промышленному освоению края в последние десятилетия.

### **Условия экспонирования.**

Экспозиционная площадь от 40 до 60 кв.м. Наличие повесочного оборудования.

Стандартные требования по безопасности: закрывающиеся и печатающиеся после закрытия витрины; сигнализация. Работа с экспонатами может осуществляться только в тканевых перчатках! Освещение матовое, лампы не нагревающиеся. Температура не выше 22 С, влажность не выше 40%.









### **Выставка «Ландшафт. Созерцание»**

На выставке «Ландшафт. СОЗЕРЦАНИЕ» представлены цветные и монохромные пейзажные фотографии и слайдфильм из 250 фотографий, созданные с 2003 по 2018 годы сотрудником Сургутского краеведческого музея, членом Союза фотохудожников России А. В. Заикой.

Фотографии сделаны в экспедициях по Югре и горным массивам России, Средней и Центральной Азии.

### **Описание экспонатов:**

79 крупноформатных работ, размером от 60 x 90 см. до 100 x 118 см. напечатаны на современных фотоматериалах.

В экспозиции преобладает горный пейзаж.

Работы объединены в серии с единой территорией, идеей или изобразительным решением. Названия серий содержат в себе как образы, возникшие в процессе созерцания состояний природных явлений и ландшафтов, так и малоизвестные топонимы представленных территорий и природных объектов.

### **Условия экспонирования.**

Экспозиционная площадь от 300 кв.м. Возможна демонстрация сериями, при наличии меньших площадей. Наличие повесочного оборудования.

Стандартные требования по безопасности: закрывающиеся и печатающиеся после закрытия витрины; сигнализация. Работа с экспонатами может осуществляться только в тканевых перчатках! Освещение матовое, лампы не нагревающиеся. Температура не выше 22 С, влажность не выше 40%.









**Выставка «Территория успеха»**, посвящена 55-летию со дня присвоения Сургуту статуса города.

Материалы выставки иллюстрируют ретроспективу становления «молодого» города Сургута во второй половине XX века и содействуют осмыслению и актуализации новейшей истории Сургута в контексте истории страны, формированию сопричастности к «малой» родине и чувства гордости за великие свершения земляков.

**Описание экспонатов:**

В состав выставки «Территория успеха» входят более 50 работ сургутских фотографов: А. Мясникова, Ф. Неждий, Н. Мельникова, В. Иванова, Л. Березницкого, В.Тучнолобова, Р.Нуриева, Ю. Семенкова. Уникальные кадры иллюстрируют историю становления молодого Сургута с приезда первых геологоразведчиков до настоящего времени.

Работы (55 ед., фотографии с сопроводительными текстами), размером 49 х 37 см. выполнены на легком пластике.

**Условия экспонирования.**

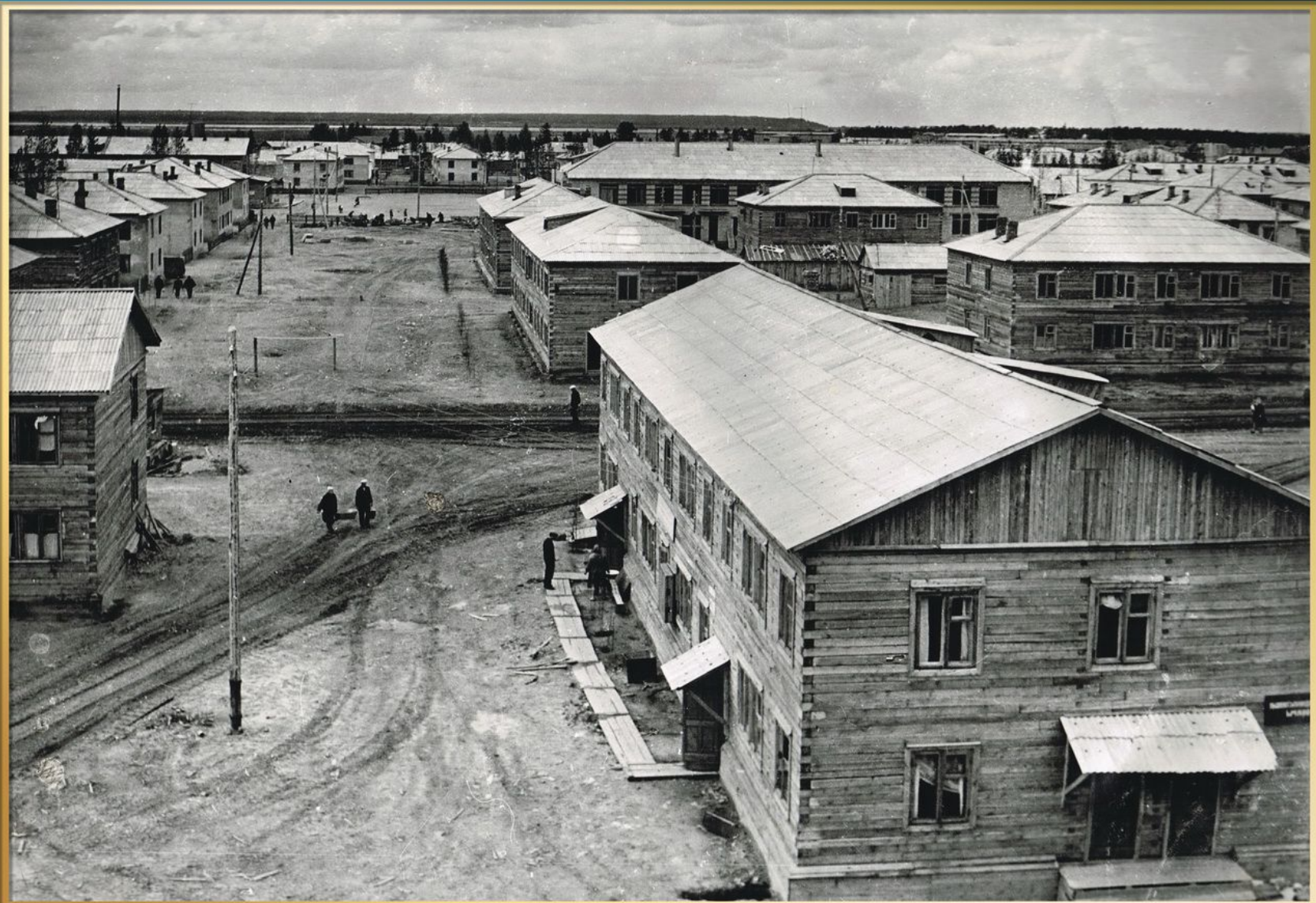
Экспозиционная площадь от 40 до 60 кв.м. Наличие повесочного оборудования.

Стандартные требования по безопасности: закрывающиеся и опечатывающиеся после закрытия витрины; сигнализация. Работа с экспонатами может осуществляться только в тканевых перчатках! Освещение матовое, лампы не нагревающиеся. Температура не выше 22 С, влажность не выше 40%.



Сургут  
1965-2020

Пуск нефти для перекачки на нефтеналивную баржу  
В центре: Салманов Ф.К., Бехтин Н.М.  
п. Усть-Балык, 1964 г.  
Фото: А. Мясников



Сургут  
1965-2020

Район Нефтяников  
Сургут, 1966 г.  
Автор неизвестен



СУРГУТ  
1965-2020

Вид на Северный жилой район  
Сургут, 2019  
Фото: Р. Нуриев



сургутский  
краеведческий  
музей



# ВЫСТАВКА ТЕРРИТОРИЯ УСПЕХА



## 55 лет ГОРОДУ СУРГУТУ



[skmuseum.ru](http://skmuseum.ru)

 [vk.com/skmuseum](https://vk.com/skmuseum)

 [sk\\_museum](https://www.instagram.com/sk_museum)


 [facebook.com/surgutmuseum](https://facebook.com/surgutmuseum)


 SiTV.RU  
Система видеотрансляции

 ФЕДЕРАЛЬНОЕ АГЕНТСТВО  
ПО КУЛЬТУРНОМУ НАСЛЕДИЮ  
Министерства культуры Российской Федерации


 Выбирай




 сургутский  
краеведческий  
музей  
**СУРГУТ**  
1965-2020



Старые нефтяные скважины исторической  
районах Surgut и в районе Базовый.  
Темпы промышленного развития города и  
района не имеют аналогов в мировой истории.  
Молодой Surgut — образцы жилья, школы,  
медицинские. Здесь каждый шаг — творчество  
истории. Ставшие легендой, становились  
причиной.




 сургутский  
краеведческий  
музей

# ВЫСТАВКА ТЕРРИТОРИЯ УСПЕХА




 сургутский  
краеведческий  
музей  
**СУРГУТ**  
1965-2020



Благодаря преданности и усердию поколения  
люди, Surgut за последние десятилетия  
превратился в крупнейший индустриальный  
центр Севера Западной Сибири.  
Сургут занимает свою нишу среди крупнейших  
и развитых городов России.

